



UNIMORE

UNIVERSITÀ DEGLI STUDI DI
MODENA E REGGIO EMILIA

Servizio di prevenzione
e protezione



Addetti Locali alla Prevenzione e Referenti Direzione Tecnica

Modena, 28 febbraio 2019



UNIMORE

UNIVERSITÀ DEGLI STUDI DI
MODENA E REGGIO EMILIA

Servizio di prevenzione
e protezione

Addetti Locali alla Prevenzione

D.Lgs. 81/2008 – TU Sicurezza
DVR

Attuazione in UNIMORE – Regolamento
Sistema premiale – SVI
ALP

Titolo I – Capo III – Sez. I - art. 15 misure generali di tutela

- 1 VALUTAZIONE di TUTTI I RISCHI
- 2 ELIMINAZIONE RIDUZIONE DEI RISCHI ALLA FONTE
- 3 PROGRAMMAZIONE DELLA PREVENZIONE
- 4 ORGANIZZAZIONE DELLA GESTIONE

Titolo I – Capo III – Sez. I - art. 17

obblighi indelegabili del datore di lavoro (DdL)

1 VALUTA TUTTI I RISCHI

2 ELABORA IL DOCUMENTO

3 DESIGNA IL
RESPONSABILE
DEL SERVIZIO DI
PREVENZIONE

Titolo I – Capo III – Sez. I - art. 18 obblighi DdL e dirigente

NOMINA IL MEDICO
COMPETENTE

ORGANIZZA IL SPP

FORNISCE D.P.I.

DESIGNA
LAVORATORI

ADEMPIE AGLI OBBLIGHI DI
INFORMAZIONE E FORMAZIONE AI
LAVORATORI

- Pronto soccorso
- Lotta antincendio
- Gestione emergenze

PIANIFICA LA GESTIONE
DELLE EMERGENZE

CONSEGNA AI RLS IL D.V.R.

COMUNICA INAIL INFORTUNI DI
1 G. e NOMI RLS

INDICE LA RIUNIONE
PERIODICA UNA VOLTA
ALL'ANNO

Titolo I – Capo III – Sez. I - art. 20 obblighi dei lavoratori

OSSERVANO disposizioni e istruzioni del DdL

CONTRIBUISCONO all'adempimento
di tutti gli obblighi necessari a
realizzare la sicurezza

NON RIMUOVONO i
dispositivi di sicurezza

NON COMPIONO operazioni
NON DI COMPETENZA che possono
compromettere la sicurezza

SEGNALANO le deficienze di
apparecchiature, DPI, ecc.

UTILIZZANO in modo
appropriato i DPI

UTILIZZANO correttamente
macchinari, attrezzature,
sostanze, ecc.

PARTECIPANO AI PROGRAMMI DI
FORMAZIONE E ADDESTRAMENTO

SI SOTTOPONGONO ai controlli sanitari
se previsti

**I LAVORATORI SI PRENDONO CURA DELLA PROPRIA
SALUTE E SICUREZZA E DI QUELLA DELLE ALTRE
PERSONE PRESENTI SUL LUOGO DI LAVORO**

Sistema UNIMORE



RAPPRESENTANTI DEI LAVORATORI PER LA SICUREZZA (RLS)

Datore di Lavoro:
RETTORE

Dirigenti:
**DIR. DIP./CENTRO
DIR. GENERALE**



Preposti:
**RESPONSABILI
ATTIVITÀ**

Lavoratori:
**PERSONALE STRUTTURATO
NON STRUTT., STUDENTI⁽¹⁾,**

Sistema di Prevenzione:

- **SERVIZIO DI PREVENZIONE E PROTEZIONE (SPP)**
- **MEDICO COMPETENTE (MC)**
- **ESPERTO QUALIFICATO (EQ)**
- **MEDICO AUTORIZZATO (MA)**
- **ADDETTI ANTINCENDIO (AA)**
- **ADDETTI PRIMO SOCCORSO (APS)**
- **ADDETTI LOCALI PREVENZIONE (ALP)**

(1) Art. 2 c.1 lett. a)
D.Lgs. 81/08

Il Datore di lavoro (DdL)

1 VALUTA i RISCHI

2 ELABORA il DOCUMENTO

Il Responsabile di Struttura

.... si attiva affinché venga elaborato il Documento di valutazione dei rischi

Il Responsabile di Attività

Si attiva, *in occasione di modifiche delle attività significative per la salute e per la sicurezza degli operatori*, affinché venga aggiornato il DVR

REGOLAMENTO ... UNIMORE

REGOLAMENTO IN MATERIA DI TUTELA DELLA SALUTE E DELLA SICUREZZA NEI LUOGHI DI LAVORO DELL'UNIVERSITÀ DEGLI STUDI DI MODENA E REGGIO EMILIA, IN OTTEMPERANZA DEL D. LGS. 81/2008

Prot. 11691 in data 06/07/2012

http://www.spp.unimore.it/regol-disp-int/2012_UNIMORE_REG_SIC_8108.pdf

REGOLAMENTO ... UNIMORE

Art. 1 PREMESSA

Art. 2 CAMPO DI APPLICAZIONE

Art. 3 DEFINIZIONI, SOGGETTI E CATEGORIE DI RIFERIMENTO

Art. 4 STRUTTURE CON LOCALI COMUNI

Art. 5 **OBBLIGHI ED ATTRIBUZIONI** del DATORE DI LAVORO

Art. 6 CONSIGLIO DI AMMINISTRAZIONE

Art. 7 CONSIGLIO DI DIPARTIMENTO E CENTRO

Art. 8 RESPONSABILE DI STRUTTURA

Art. 9 RESPONSABILE DELL'ATTIVITÀ

Art. 10 **Compiti ed attribuzioni** della DIREZIONE TECNICA

Art. 11 UNITÁ RISORSE UMANE Art. 12

DIREZIONE PIANIFICAZIONE, VALUTAZIONE E FORMAZIONE

Art. 13 DIREZIONE SERVIZI AGLI STUDENTI

Art. 14 UFFICIO RELAZIONI SINDACALI

Art. 15 ORGANISMO DI VIGILANZA

Art. 16 CONVENZIONI NELLE ATTIVITÀ DI RICERCA, DI DIDATTICA E DI ASSISTENZA O DI SERVIZIO

Art. 17 PROGETTAZIONE ED UTILIZZO DI PROTOTIPI E DI NUOVI PRODOTTI

Art. 18 SANZIONI

Art. 19 NORME FINALI

Sistema di Gestione della Sicurezza

Compilazione di: **Censimento locali**
Rilevazione delle mansioni

http://www.spp.unimo.it/2010_DVR.html

VALUTAZIONE DI TUTTI I RISCHI

Effettuata dal **Datore di Lavoro**
con la collaborazione di:

Servizio di prevenzione
Medico competente

Tutte le componenti dell'Ateneo

previa consultazione dei Rappresentanti dei Lavoratori per la Sicurezza

Censimento locali per la valutazione dei rischi

Compilazione:

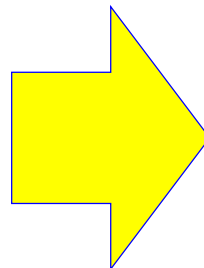


al link:

<http://censimento-locali.unimore.it>



Si accede con
le proprie credenziali



Valutazione:



Presa visione schede



Visite di sopralluogo di
SPP, MC, RLS

RILEVAZIONE DELLE MANSIONI per la valutazione dei rischi

Compilazione:

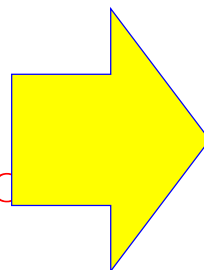


al link:

http://www.spp.unimore.it/Documenti/2015_scheda_mansioni.doc



Si accede da SPP alla voce
Documenti di Valutazione dei Rischi



Valutazione:



Presa visione schede



Confronto con
censimento locali



Sorveglianza sanitaria

Sistema di Gestione della Sicurezza



Università degli Studi di Modena e Reggio Emilia

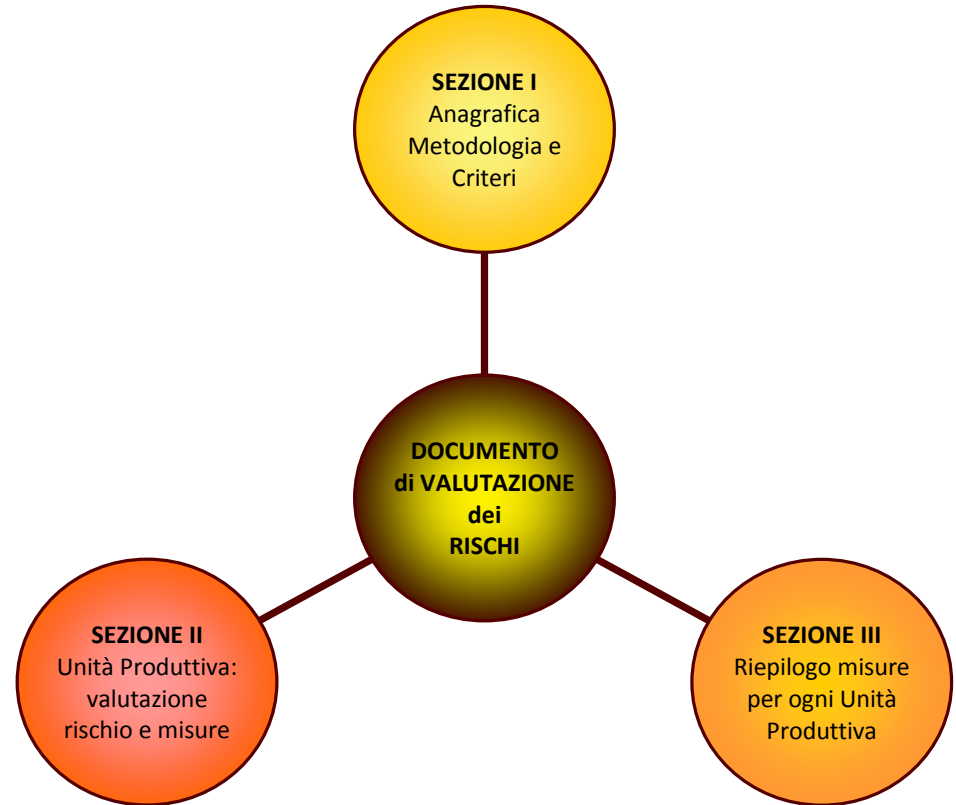
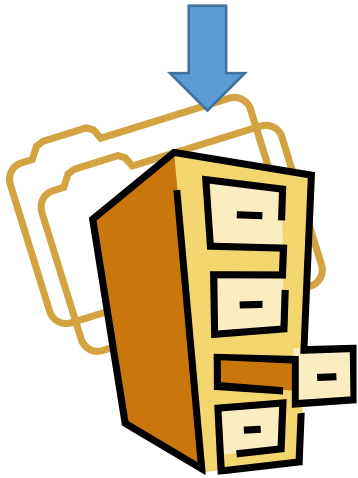
Servizio di prevenzione e protezione

PERSONALE SOGGETTO A SORVEGLIANZA SANITARIA

Dipartimento: XXXYYYYZ

COGNOME	NOME	RUOLO	DATA IF	CHEMICO	CANCER	BIOLOG.	VDT	M/MC	RUMORE	LASER	RAD. ION.	SIR	A-ANTIG.	A.P.SOC.
X	M	Professori Ordinari					X				B			
Q	H	Personale non docente	Uso cane 643 (no VR) no 646		X	X								
W	T	Ricercatori Universitari									B			
E	G	Professori Ordinari	No scheda											
R	F	Professori Associati					X							
T	D	Professori Ordinari					X							
Y	E	Personale non docente	Verificare schede mans- cane	X	X	X					B		X	
U	W	Professori Associati					X							
I	S	Personale non docente	No firma direttore											
O	C	Professori Associati												
A	X	Professori Associati					X						X	
S	A	Personale non docente									B		X	
D	Q	Professori Associati	Verificare schede mans- cane	X	X	X	X				B			
G	L	Ricercatori Universitari			X	X					B			
H	P	Ricercatori Universitari			X	X								
J	U	Professori Associati	Chiedere cane uso nel loc 406 - scheda NO ritornata			X	X				B			

Documento di VALUTAZIONE DEI RISCHI



http://www.spp.unimore.it/2010_DVR.html

REGOLAMENTO ... UNIMORE

REGOLAMENTO IN MATERIA DI TUTELA DELLA SALUTE E DELLA SICUREZZA NEI LUOGHI
DI LAVORO DELL'UNIVERSITÀ DEGLI STUDI DI MODENA E REGGIO EMILIA, IN
OTTEMPERANZA DEL D. LGS. 81/2008

Novità introdotta: **Servizio di Verifiche Interne (SVI)**

Art. 3 - DEFINIZIONI, SOGGETTI E CATEGORIE DI RIFERIMENTO

...

- 15. Organismo di Vigilanza (OdV)
- 16. Audit
- 17. Servizio di Verifiche Interne (SVI)

REGOLAMENTO ... UNIMORE

Art. 4 - STRUTTURE CON LOCALI COMUNI

1. **Unico Responsabile** di struttura per locali comuni;
2. **Unico Responsabile** di struttura per locali indipendenti (in un piano, porzione di edificio, ecc.) afferenti a Strutture diverse;
3. Il **personale** afferente ad **altra struttura** ha l'obbligo di **uniformarsi** alle **disposizioni** impartite dall'unico Responsabile di struttura;
4. **Criteri** per individuare il Responsabile Unico;

REGOLAMENTO ... UNIMORE

Art. 7 - Obblighi ed attribuzioni del CONSIGLIO DI DIPARTIMENTO E CENTRO

- 1. Il Consiglio** di Dipartimento e Centro **programma**, all'inizio di ogni anno solare, il **piano annuale di miglioramento** delle condizioni di sicurezza di pertinenza;
- 2. Comunica** formalmente al Datore di Lavoro il piano annuale di miglioramento di competenza approvato e a fine anno lo stato di esecuzione;
- 3. Individua** per ogni obiettivo del piano annuale i criteri, i tempi di attuazione, le responsabilità, i fondi e la certificazione finale dell'intervento;
- 4. Verifica**, almeno nelle riunioni in calendario coincidenti con l'approvazione del budget e la rendicontazione delle attività, lo stato di esecuzione degli obiettivi di miglioramento delle condizioni di sicurezza programmati nel piano annuale.

REGOLAMENTO ... UNIMORE

Art. 8 - Obblighi ed attribuzioni del RESPONSABILE DI STRUTTURA

1. Il Responsabile di Struttura risponde della **corretta gestione delle attività della Struttura**;
2. **Coordina le attività** dei laboratori di didattica e di ricerca;
3. **Emana** Ordini di servizio e Procedure di sicurezza
4. **Vigila e controlla** l'operato dei Responsabili delle attività,
5. **Informa** i lavoratori sui rischi specifici sulle norme essenziali di prevenzione,...
6. **Verifica** che venga effettuata la formazione dei lavoratori,
7. Si coordina con il RSPP, MC, RLS ... EQ, MA;
8. Il Responsabile di Struttura si attiva per l'aggiornato del DVR prima dell'inizio delle attività;
9. Individua e propone al Rettore la nomina di uno o più ALP,;
10. Effettua le comunicazioni di infortunio agli Organi competenti
11. Pone attenzione, alle convenzioni stipulate in proprio;
12. il Responsabile di Struttura si configura come «dirigente» (per la sicurezza).

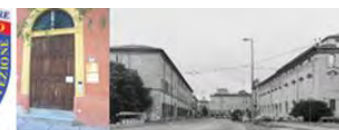
Il Responsabile di struttura, infine,
deve organizzare almeno **due**
prove di evacuazione nel corso
dell'anno scolastico

(D.M. 26/08/1992)

PIANO DI EMERGENZA ED EVACUAZIONE



SERVIZIO di PREVENZIONE e PROTEZIONE
UNIVERSITA' DEGLI STUDI DI MODENA E REGGIO EMILIA

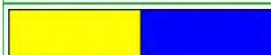


ATENEIO FONDATA NEL 1175

Mission SPP | Contatti | Dove siamo | Informazioni | Uni.Mo.RE

Percorso: [Home page](#) / Piani di Emergenza

P. E.



SEDE DI MODENA



SEDE DI REGGIO EMILIA

PIANI DI EMERGENZA

INFORMAZIONI UTILI

- [Numeri di telefono da usare in caso di emergenza](#)
- [Modalità d'uso degli estintori](#)
- [Manuale di base per i Referenti di Zona](#) - (addetti antincendio) -

Servizio di prevenzione e protezione

sede legale: via Università, 4 - 41100 Modena

sede operativa: via Berengario, 4 - 41100 Modena

Tel. 059/2056673 - Fax 059/2056478 - e_mail spp@unimo.it

© 2005-2006 UniMoRe - XHTML 1.0 | CSS 2.0 | [Web Accessibility](#) | [Copyright](#) | [Credits](#)

http://www.spp.unimo.it/piani_di_emergenza.html

REGOLAMENTO ALP e RDT

Regolamento per l'individuazione e la designazione degli Addetti locali per la prevenzione (ALP) e i Referenti locali per le attività di pertinenza della Direzione tecnica (RDT)

D.R. 25/1999 Regolamento Ateneo



Università degli Studi di Modena e Reggio Emilia
Servizio di prevenzione e protezione

REGOLAMENTO PER L'INDIVIDUAZIONE E LA DESIGNAZIONE DEGLI ADDETTI LOCALI PER LA PREVENZIONE E REFERENTI LOCALI PER LE ATTIVITÀ DI PERTINENZA DELLA DIREZIONE TECNICA



http://www.spp.unimore.it/DV-R/MODENA/ALP2008_Regolamento_ALP_revis.pdf

COADIUVARE

prestare aiuto a qualcuno

COLLABORARE

contribuire con altri alla realizzazione di un progetto, di un'opera; partecipare a un'attività comune,...

Compiti dell'Addetto Locale alla Prevenzione

Art. 3. Coadiuvare il Responsabile di Struttura affinché:

- manutenzione di impianti di sicurezza assolvendo il proprio compito
- percorsi e uscite di sicurezza sempre sgombri e utilizzabili
- porte REI in perfetta efficienza
- cartelli indicatori (vieti di fuga e di pericolo) sempre visibili
- dispositivi di segnalazione di emergenza sempre efficienti
- cassette di pronto soccorso - integre con materiale non scaduto
- le apparecchiature, le attrezzature ed i DPI acquistati, siano marchiati CE e siano conformi ai disposti di legge
- venga tenuta nota della manutenzione di macchine e impianti
- vengano segnalate le modifiche sostanziali delle attività
- vengano segnalate le persone che entrano/escono nelle attività
- siano fornite le informazioni specifiche ai nuovi assunti
- Collabora con il Responsabile di Struttura ai compiti di sicurezza

Compiti dell'Addetto Locale alla Prevenzione

Collabora con il **Servizio di prevenzione:**

- ; segnalando i fattori di rischio, e le misure di sicurezza e di salute ambientale e lavoro
- ; suggerendo misure preventive e protettive ed esistenti di
- ; fornendo al personale informazioni sulle normative di sicurezza e sulle disposizioni in materia
- ; segnalando tempestivamente, con e-mail, eventuali incidenti o informazioni sulla struttura (che abbiano, o no, procurato danni a persone) e quest'informazione nel registro degli eventi accidentali

Art.6 DURATA DELL'INCARICO

La persona designata rimane in carica per un periodo di **tre anni** (2019/2021)

L'incarico non ha vincoli di mandato e la persona può essere ridesignata da parte del Consiglio di Dipartimento, Centro e Biblioteca

Art.7 MODALITÀ DI ESPLETAMENTO DELL'INCARICO

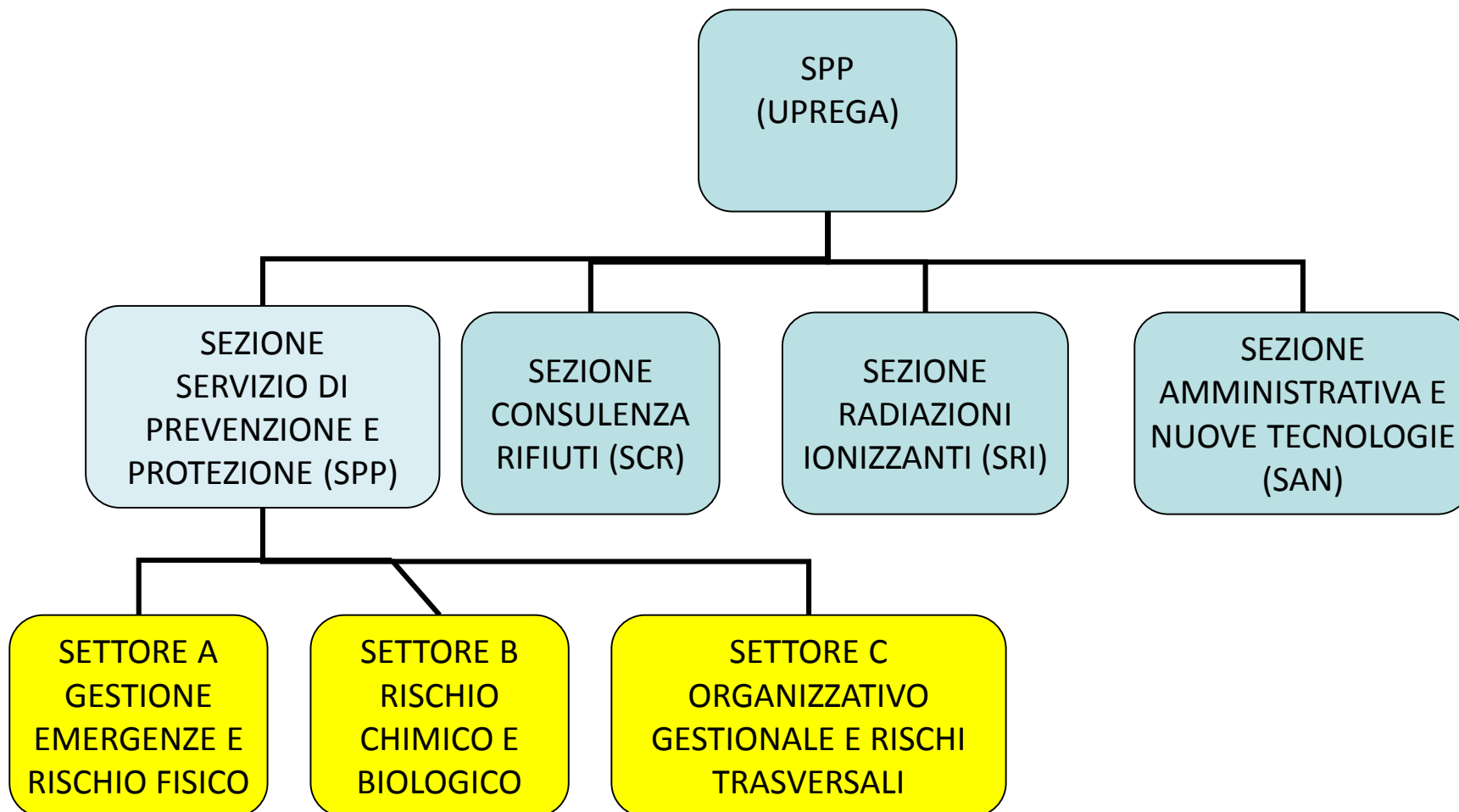
1. Le persone designate assumono l'incarico in prima persona
2. Le strutture con un fattore di complessità da 3 in su, potranno assegnare a 2 persone i compiti di ALP e di RDT
3. Le attività devono essere svolte nell'ambito dell'orario di lavoro dal soggetto designato.

Addetto Locale alla Prevenzione

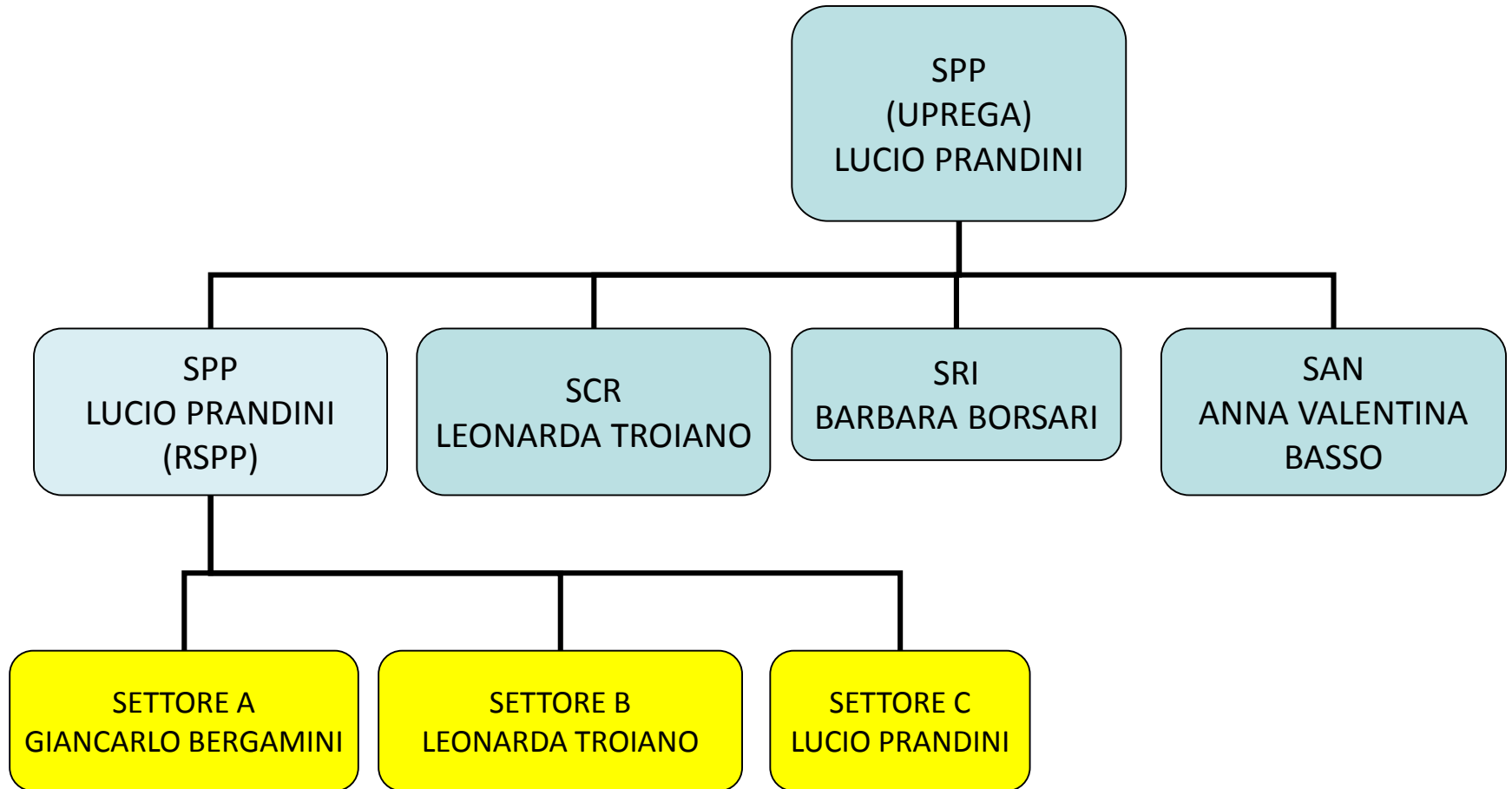
Art. 8 REMUNERAZIONE DELL INCARICO

Ad ALP e RDT, spetta un indennità di **disagio**, il cui importo e le modalità d erogazione vengono stabilite in sede di Negoziazione decentrata

ORGANIGRAMMA SPP



FUNZIONIGRAMMA SPP



Servizio di prevenzione e protezione



Lucio Prandini	0592056460
Giancarlo Bergamini	0592056673
Leonarda Dina Troiano	0592057059
Barbara Borsari	0592056552
Anna Valentina Basso	0592056461
Claudia Zucchi	0592056523

Fax	0592056478
E-mail	spp@unimore.it
Sito internet	www.spp.unimore.it