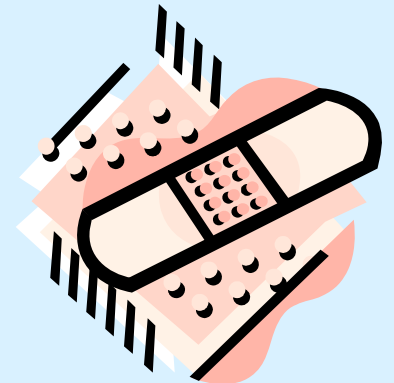


La cassetta



Elenco contenuto minimo cassetta di pronto soccorso sul luogo di lavoro (allegato n.1)

- guanti sterili monouso (5 paia)
- visiera paraschizzi
- flaconi di betadine soluzione cutanea da 1 litro (1)
- flaconi di soluzione fisiologica (sodio cloruro- 0,9%) da 500 ml (3)
- compresse di garze sterili 10 x 10 in buste singole (10)
- compresse di garze sterili 18 x 40 in buste singole (2)
- teli sterili monouso (2)
- pinzette da medicazioni sterili monouso (2)



Continua....

Continua....

- confezione di rete elastica di misura media (1)
- confezione di cotone idrofilo (1)
- confezione di cerotti di varie misure pronti all'uso (2)
- rotoli di cerotto alto cm 2,5 (2)
- un paio di forbici
- lacci emostatici (3)
- ghiaccio pronto uso (2 confezioni)
- sacchetti monouso per la raccolta di rifiuti sanitari (2)
- termometro
- apparecchio per la misurazione della pressione arteriosa

